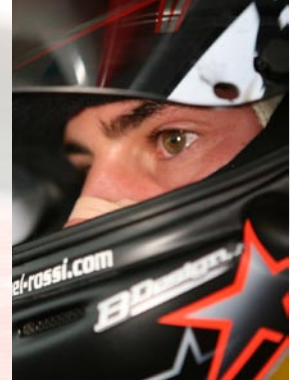


Michaël Rossi

World Series by Renault
Eurocup Renault Megane Trophy 2008



SILVERSTONE

Manche 2 / 7

Communiqué n° 3/08 - 9 juin

ROSSI MEDAILLE D'ARGENT A SILVERSTONE

Le célèbre tracé de Silverstone a remplacé Donington pour l'accueil des World Series by Renault au Royaume-Uni. Cette nouvelle découverte n'était pas pour déplaire à **Michaël** pour cette deuxième manche: "A l'image de Spa, c'est un circuit assez mythique. J'ai bien aimé, surtout sa première partie rapide. Dès les essais libres, j'y étais à l'aise mais j'avais à gagner dans les parties sinueuses". Crédité du meilleur temps vendredi soir, Michaël semble avoir progressé dans ce secteur. La qualification est très indécise, d'autant qu'il faut signer deux tours rapides pour déterminer les deux grilles des courses. Michaël signe le 3^e chrono de la course 1 et la pole de la course 2, mais, comme cinq autres, va être dépossédé de son meilleur chrono par les commissaires: "Avec de nombreux pilotes, nous sommes allés trop vite sous les drapeaux "full yellow"*, ce qui allait me faire partir 2^e et 3^e".

La première course débute moyennement pour **Michaël**, il ne pointe que 4^e dans le premier virage de Copse. Hirschi, qui l'a dépassé, se laisse emporter par sa fougue et part vite à la faute. 3^e, Michaël est un peu décroché par Martin et Enjalbert. Au 4^e tour, ce dernier a délogé le pilote belge de la tête et Michaël, qui vient de signer ce qui restera le meilleur tour, dépasse Martin au tour suivant. Au contact d'Enjalbert, Michaël l'attaque au 6^e tour. La première tentative échoue mais la seconde semble la bonne, quand Enjalbert laisse la porte ouverte à l'entrée de Brooklands, l'un des gauches de la partie surnommée Complex. Michaël plonge à la corde mais voit son adversaire ignorer qu'il est bien engagé. Il "monte"

sur les freins pour l'éviter, bloque un peu ses roues et le très léger contact a pour effet d'envoyer Enjalbert en tête-à-queue. Pointant en tête, il ravitaille au 7^e tour. La victoire se profile à l'horizon mais la sanction, plus que sévère, tombe au 16^e tour : Michaël doit observer un "drive through"* pour la touchette. Malgré cette pénalité, il remonte 2^e mais c'est à ce moment-là qu'un ennui technique provoque d'inattendues coupures par déjaugeage. Michaël termine ainsi 7^e au ralenti...

Dimanche, sous le soleil, Martin repart nettement en tête car il a gardé un train de pneus neufs. **Michaël** part prudemment en contournant Dhouilly, et concède un peu plus de 2" au duo leader. Il ravitaille au 9^e tour comme Martin. Au suivant, quand Enjalbert reprend la piste à son tour, Michaël lui a subtilisé la 2^e marche du podium. Bien joué! Enjalbert tente de suivre son rythme mais finit par partir à la faute en vue du damier, perdant ainsi le contact. Michaël revient un peu sur Martin qui assure, et prend une belle 2^e place qui lui permet de garder 3 points d'avance avant Budapest. "Un circuit que j'aime bien", se réjouit d'avance un Michaël qui y a gagné l'an passé, un fameux 14 juillet...

(*) "full yellow": tout le circuit sous drapeaux jaunes - "drive through": pénalité imposant un passage par la voie des stands sans s'arrêter.

1/2

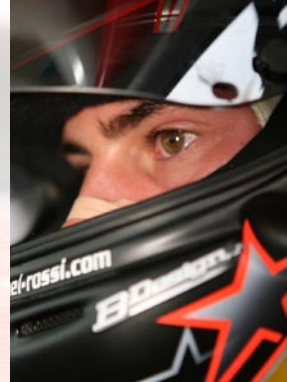


Contacts : Michaël Rossi +33 (0)6 21 20 77 73 / Dominique Rossi +33 (0)6 24 98 66 66
Franck Tiné +33 (0)6 28 75 33 78



www.michael-rossi.com

Michaël Rossi



World Series by Renault Eurocup Renault Megane Trophy 2008



Eurocup Megane Trophy 2008 SILVERSTONE - Manche 2/7

Grille de départ 1

1	Maxime MARTIN	Boutsen Energy	1'54"166
2	Michaël ROSSI	TDS	1'54"194
3	Dimitri ENJALBERT	Tech 1.1	1'54"317
4	Jonathan HIRSCHI	Tech 1.2	1'54"517
5	Sébastien DHOUILLY	Lompech Sport	1'54"679



Grille de départ 2

1	Maxime MARTIN	Boutsen Energy	1'54"245
2	Dimitri ENJALBERT	Tech 1.1	1'54"355
3	Michaël ROSSI	TDS	1'54"396
4	Jonathan HIRSCHI	Tech 1.2	1'54"868
5	Sébastien DHOUILLY	Lompech Sport	1'54"897

Course 1

1	Maxime MARTIN	Boutsen Energy	22 tours en 43'36"702
2	Benhard TEN BRINKE	Verschuur 1	à 17"7
3	Sébastien DHOUILLY	Lompech Sport	à 22"8
4	Dimitri ENJALBERT	Tech 1.1	à 29"6
5	Fabrice WALFISCH	Oregon 1	à 31"2
7	Michaël ROSSI	TDS	à 41"8

MT : ROSSI 1'55"651

Course 2

1	Maxime MARTIN	Boutsen Energy	22 tours en 43'30"348
2	Michaël ROSSI	TDS	à 1"6
3	Dimitri ENJALBERT	Tech 1.1	à 7"6
4	Sébastien DHOUILLY	Lompech Sport	à 17"1
5	Matthieu CHERUY	Tech 1.1	à 14"3

MT : ENJALBERT 1'55"725

Classement Général

1. **Michaël ROSSI** 47 pts,
2. MARTIN 44 pts, 3. CHERUY 31 pts, 4. ENJALBERT 30 pts,
5. HIRSCHI 28 pts, etc.



Contacts : Michaël Rossi +33 (0)6 21 20 77 73 / Dominique Rossi +33 (0)6 24 98 66 66
Franck Tiné +33 (0)6 28 75 33 78

2/2