

# COUPE PEUGEOT 206 RCC 2007

LEDENON (manche 2/7) : 28-29 avril 2007



## SOMMAIRE DOSSIER DE PRESSE

Communiqué Lédenon

Classement général de la Coupe avant Lédenon

Liste des engagés Lédenon

Fiche Technique 206 RCC

Calendrier 2007

[www.peugeot-media.com](http://www.peugeot-media.com)

## **Coupe Peugeot 206 RCC 2007 LEDENON : 28-29 avril (manche 2/7)**

### **LE RENOUVEAU DE LA COUPE**

**Avec plus de trente inscrits, la Coupe Peugeot 206 RCC, cuvée 2007, affiche fière allure. Entre luttes excessives et chassés-croisés incessants, cette formule de promotion Peugeot Sport a les faveurs du public... de quoi motiver les pilotes à se lâcher dans l'arène. Ainsi lors de la première épreuve à Nogaro, Clément Delporte et Jean-Charles Valinho ont trompé les sondages en devançant quelques aguerris.**

Tous les bookmakers étaient convaincus à Nogaro. Entre le champion en titre Nicolas Milan, l'incontournable Jean-Marie Claret, Julien Beltoise, 3<sup>e</sup> la saison dernière ou les valeurs sûres Quentin Morel et Alexandre Rambure, les pronostics de victoire allaient dans ce sens. Certes, ces garçons occupaient les premiers rôles mais pas le principal. Le francilien Clément Delporte, qui entame sa deuxième saison au cœur de la Coupe, a mis son monde d'accord en remportant sans opposition de Julien Beltoise sa première victoire en sport automobile. Le lendemain, il montait une nouvelle fois sur le podium mais laissait les faveurs à Jean-Charles Valinho au terme d'un superbe combat au cours duquel Quentin Morel eut son mot à dire. Clément se propulse ainsi au sommet de la hiérarchie à la veille de la deuxième manche de la saison sur le tracé de Lédénon.

A cette occasion, tous espèrent le même esprit de sportivité au sein du peloton afin d'offrir de belles empoignades. Delporte et Valinho espèrent confirmer dans le Gard mais il faudra se méfier de Nicolas Milan, qui remet son titre en jeu cette saison. L'an passé, il avait littéralement dominé les deux courses du meeting prenant à cette occasion les rênes de la discipline qu'il ne lâcha plus jusqu'à l'issue du championnat. Même si son année a débuté en demi-teinte, il est fort à parier qu'il sera rapidement un acteur majeur comme le fut le cascadeur Sébastien Seveau lors de la première course dans le Gers. En complétant le podium, Sébastien a marqué son territoire !

Cette première épreuve de Nogaro fut également l'occasion de permettre à des jeunes « bleus » de se révéler à commencer par les lauréats 2006 des Rencontres Peugeot Sport : Marc Guillot et Julien Rueflin ou le vainqueur du Challenge C2 Rallycross 2005, Guillaume Bergeon qui fait ses grands débuts en circuit. Tous trois ont d'ores et déjà trouvé leur place au cœur de la meute et pourrait bien « chiper » les accessits plus vite qu'on ne le pense.

#### **Les régionaux**

Jack Vosa'Hlo n'est pas un novice en sport automobile même si il n'a débuté qu'en 2004 en 206 CC. Son fils Alexandre a également « traîné ses guêtres » sur les paddocks avant que le papa ne se lance à son tour. Né à Nîmes et résident à Saint Genies de Malgoirès dans le Gard, Jack sera l'enfant du pays. Aucune pression particulière pour lui si ce n'est de se faire plaisir comme à chacune de ses courses, exceptée la première de la saison où il fut un peu bousculé ! L'autre homme de la région est André Marvie (Fontanes – 34). La famille Marvie est désormais inséparable sur chaque manche de la Super Série FFSA



## La technique de la Peugeot 206 RCC



Moteur : 2 litres (1997 cm<sup>3</sup>) placé en position transversal avant

Puissance : 190 chevaux

Châssis : coque 206CC de série, arceau soudé et éléments polyester

Boîte de vitesses : séquentielle à 6 rapports

Poids : 980 kg

Pneumatiques : MICHELIN 20x61x17 : Slick S9B - Pluie P2A

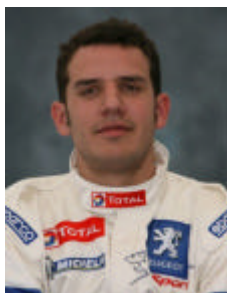
## Les champions de la 206 RCC

2005 : Julien BRICHE (scratch et junior)

**2006 : Nicolas MILAN (scratch)**

Maxime DUBRULLE (junior)

Jean-Michel PIERRE (senior)



## Les références à LEDENON de la 206 RCC (2006)

Vainqueur course 1 et 2 : Nicolas MILAN

Pole position 1 : Quentin Morel

Pole position 2 : Grégory Guilvert

Meilleur temps absolu à Lédénon : **Quentin Morel : 1'37"309**

**Contact presse** : Cécile ESTENAVE

Tel : 01 30 70 20 63 / Fax : 01 30 70 20 65 / Mobile : 06 72 82 74 08

[cecile.estenave@peugeot.com](mailto:cecile.estenave@peugeot.com)







## LISTE DES ENGAGES A LEDENON (32)

N° de course	NOM	PRENOM	Ville	DPT
1	MILAN	NICOLAS	Clermont-Dessous	47
2	BELTOISE	JULIEN	Boulogne Billancourt	92
3	BLANCARDI	GUILLAUME	Rodez	12
4	DOLHEM	AXEL	Paris	75
5	COURTOIS	BRUNO	Nantes	44
6	POILLOT	ERIC	Marsannay-la-Côte	21
7	HOFMAN	ROMAIN	Montfort L'Amaury	78
8	FERRANT	OLIVIER	Le Pian Medoc	33
9	BINET	JEAN	Clermont-Ferrand	63
10	GUYONNET	XAVIER	Brienne	71
11	MARVIE	André	Fontanes	34
12	PIERRE	JEAN MICHEL	Esbly	77
15	CLAIRET	JEAN-MARIE	Clamart	92
16	MIGINIAC	JEAN-CHARLES	Charenton	94
17	RAOUX	JEAN-MICHEL	Le Thor	84
19	PEREZ	NICOLAS	Versailles	78
20	BERGEON	GUILLAUME	Libourne	33
21	GUILLOT	MARC	Ahuy	21
22	SEVEAU	SEBASTIEN	Saint Arnoult	78
23	BOTTEMANNE	CHRISTIAN	Saclay	91
25	RUEFLIN	JULIEN	Sancey le Grand	25
26	COUTHERUT	YVES	Pusey	70
28	DAFEUR	HENRI	Boncourt	28
29	RAMBURE	ALEXANDRE	Amiens	80
33	VALINHO	JEAN-CHARLES	Chamarande	91
34	VOSA'HLO	JACK	Saint Genies de Malgoirès	30
37	MIKALEFF	JEAN-LUC	Joué les Tours	37
64	MOREL	QUENTIN	Tourriers	16
77	BLANC	DIDIER	Liverdy en Brie	77
88	ANOUILH	CLAUDE	Blanquefort	33
94	DELPORTE	CLEMENT	Le Plessis Trévisé	94
177	MORIZET	JEAN-MARC	Cramant	51

## MOTEUR

Type / Emplacement	EW10 J4S transversal AV
Cylindrée	1997 cm <sup>3</sup>
Nbre de Cylindres	4
Alésage / Course	85 mm x 88 mm
Puissance / Régime	190 CV à 6700 tr/mn
Régime maxi	7300 tr/mn
Couple (N.m)	214 à 4750 tr/mn
Nb de soupapes	16
Puissance moy entre 4000 et 7250 t/mn (ch.din)	161
Couple moy entre 4000 et 7250 t/mn (m/N)	202
Puissance moy entre 5000 et 7300 t/mn (ch.din)	175
Couple moy entre 5000 et 7300 t/mn (m/N)	202
Puissance moy entre 6250 et 7300 t/mn (ch.din)	187
Couple moy entre 6250 et 7300 t/mn (m/N)	195
Vilebrequin	5 paliers
Distribution	2 ACT / Poussoirs hydrauliques / VVT
Injection	Gestion électronique Magneti-Marelli
Refroidissement	Eau
Lubrification	Carter humide anti-déjaugage

## TRANSMISSION

Mode	Traction
Embrayage	Mono disque cera-metallique
Boîte de vitesses	Séquentielle 6 rapports + M/ar crabot
Différentiel	Autobloquant Type ZF

## CHASSIS

Structure et Matériau	Coque 206 CC série + Arceau soudé et éléments polyester
Amortisseur AV / AR	Hydraulique Peugeot
Suspension AV	Pseudo Mac-Pherson
Suspension AR	Bras tirés
Anti Roulis	AV et AR

## FREINS / DIRECTION

Freins AV	Disque ventilé Ø 325 mm - Etrier 4 pistons
Freins AR	Disque plein Ø 247 mm - Etrier monopiston
Direction	Crémaillère assistée de série
Roues	7x17 pouces aluminium
Pneumatiques AV/AR	MICHELIN 20x61x17 : Slick S9B - Pluie P2A

## DIMENSIONS

Longueur / Largeur	3835 mm / 1673 mm
Empattement	2442 mm
Voies AV/AR au sol	1437 mm / 1430 mm
Poids	980 kg
Rapport poids / puissance	5,15



## CALENDRIER 2007

1 / Nogaro	7-9 avril (Super Série FFSA)
2/ Lédénon	28-29 avril (Super série FFSA)
3/ Dijon	12-13 avril (Super Série FFSA)
4/ Pau	2-3 juin (WTCC)
5/ Spa-Francorchamps	14-15 juillet (Rencontres Peugeot Sport)
6/ Albi	8-9 septembre (Super Série FFSA)
7/ Magny-Cours	13-14 octobre (Super Série FFSA)

